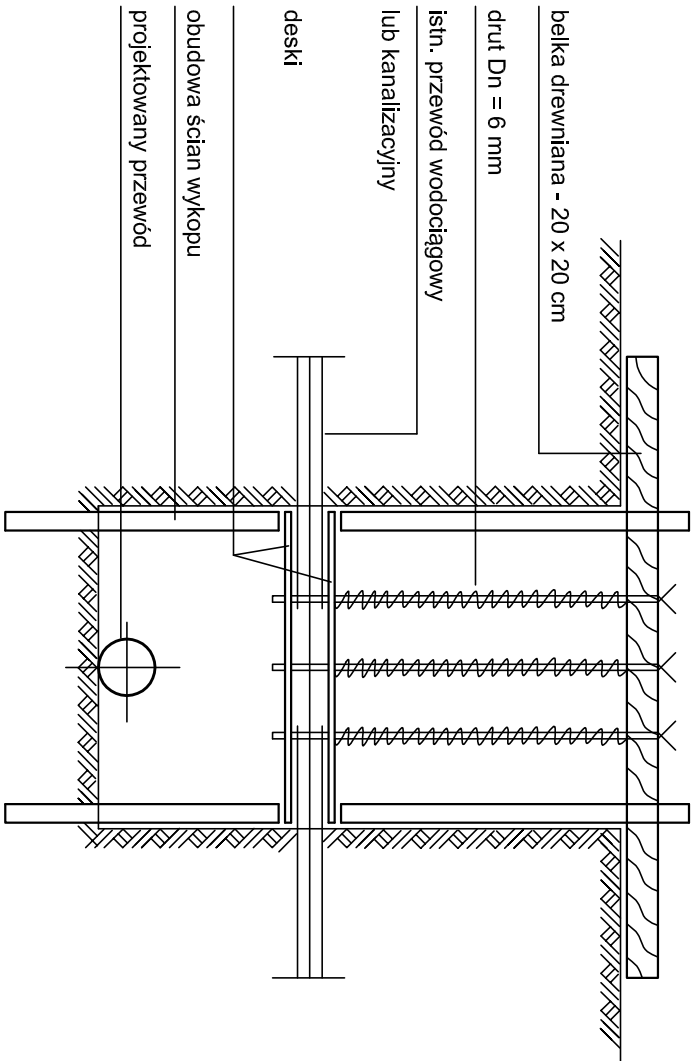
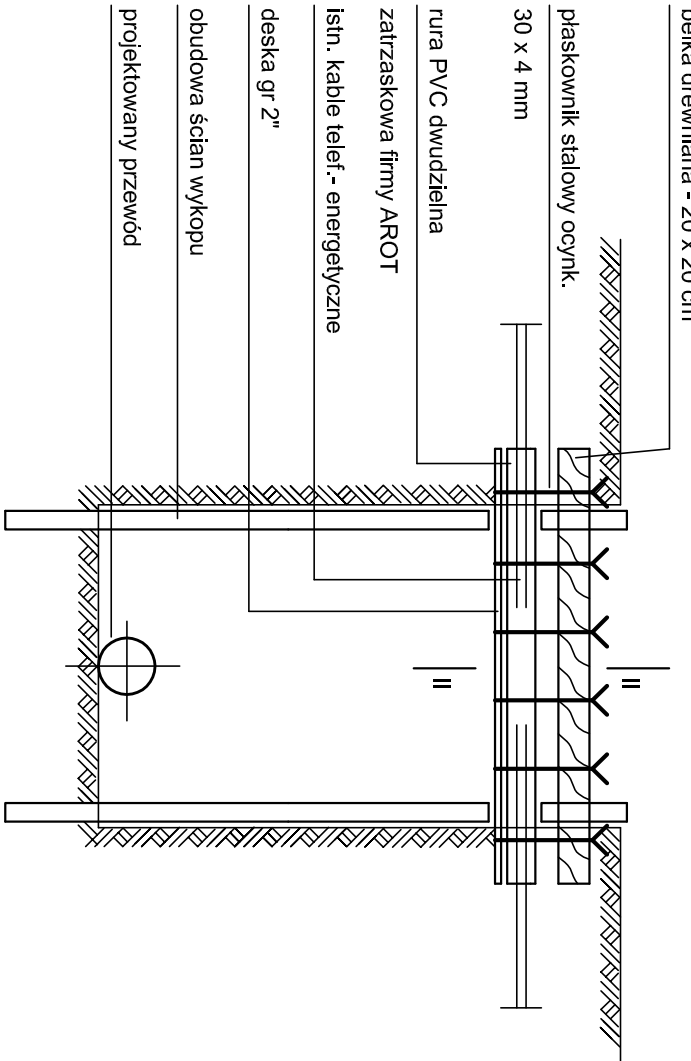


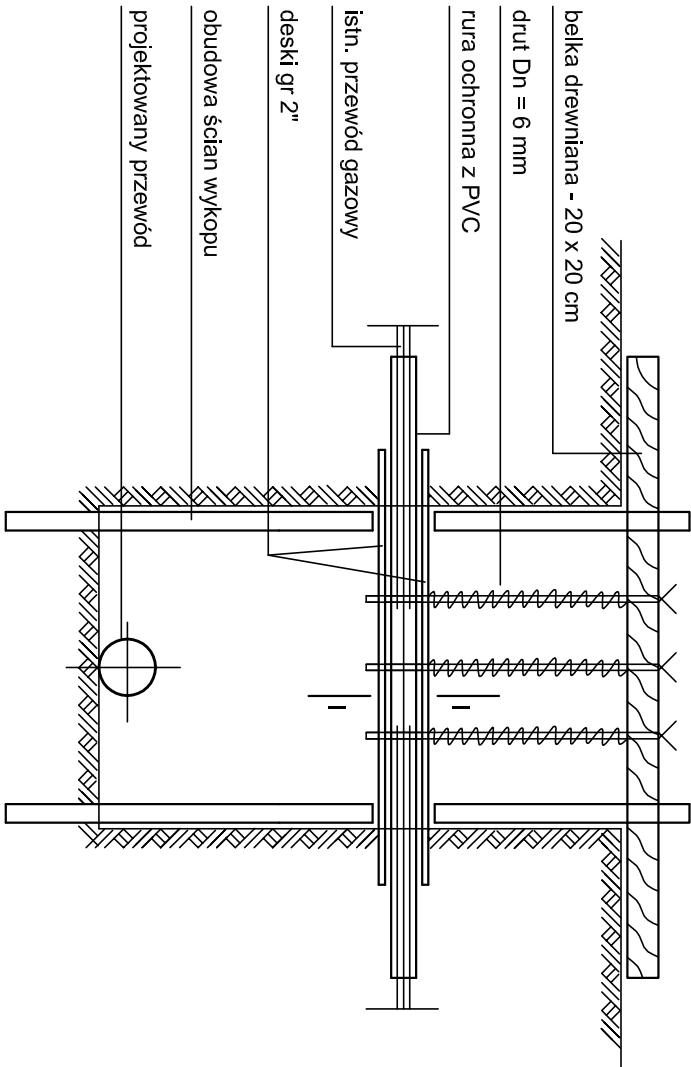
A. ISTN. KANAŁ, PRZEWÓD WODOCIĄGOWY



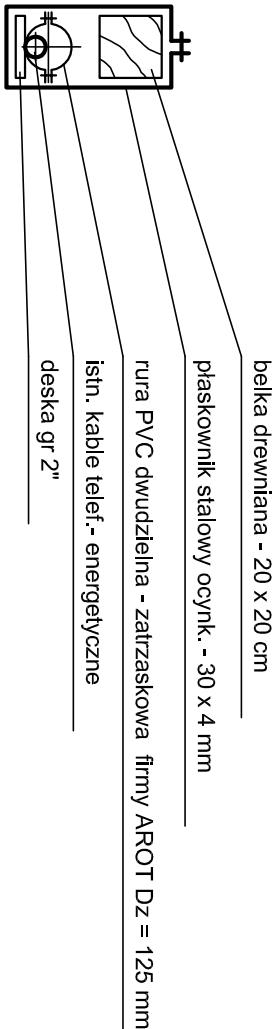
C. ISTN. KABLE ELEKTRYCZNE, TELEFONICZNE



B. ISTN. PRZEWÓD GAZOWY



II - II



- UWAGI:
1. Prowadzenie robót dostosować do warunków istniejących;
  2. Do zabezpieczenia wykopów ziemnych zastosować szalowanie pełne w formie deskowania lub szalunków systemowych;
  3. Kanalizację kablową zabezpieczyć na całym odcinku, na którym zostanie dokonana odkrywka;
  4. W miejscach kolizji prace ziemne należy prowadzić ręcznie z zachowaniem ostrożności.

Inwestor: Zakład Gospodarki Wodno- Kanalizacyjnej w Tomaszowie Mazowieckim Sp z o.o. ul. Kępa 19; 97-200 Tomaszów Mazowiecki				
Temat: Przebudowa sieci wodociągowej				
Projektant:	Imię i nazwisko	Data:	Podpis:	EKO-KOMPLEKS ul. Guzewska 14 93-030 Rzgów tel. 0-42 227 87 86 0-42 227 88 78
	mgr inż. Marcin Górski nr upr. LOD/0659/PWOS/06	09.2014		
Asystent projektanta:	mgr inż. Anna Piwińska	09.2014		
Sprawdzający:	mgr inż. Andrzej Górski nr upr. 292/81	09.2014		
Skala: 1:100 / 1:500	Schemat zabezpieczeń sieci.			
Branża: sieci	Stadium: projektowe PB	Rys. 5		